

GoToトラベル事業支援対象

GO TO トラベル 期間限定!!

タクシー往復 1泊温泉旅行

1泊2食付 / 往復タクシー代込

旅行代金への給付額 + 地域共通クーポンの付与

旅行代金の実質約
半額
相当が支援される

[楽得]

楽しくお得に [らくトク] で行く

※支援額には上限あり



ぶらタク 気軽にぶらっとタクシーツアー

快適で
お得!



自宅から始まる 「ドアtoドア」の旅へ

安心のタクシーツアーで
驚きのリーズナブルな価格を実現!

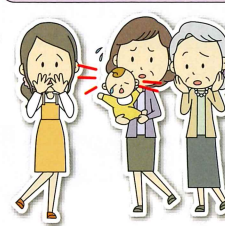
コロナ対策実施中 / 消毒済 DISINFECTED

旅行でこんな
お悩みはありませんか?

団体ツアーだと
ゆっくり出来ない



周囲に気遣いが必要



乗り換えや移動が難しい



荷物を持って
移動が大変



ペットと一緒に
旅行に
行きたい



※ご相談してください。

予定が守れない
団体乗客に
イライラ



こんな心配も...

ぶらタクツアーなら
安心!

●ぶらタクのセット内容



指定場所
(ご自宅)



タクシーで往復



宿泊場所
[1泊2食付]

●ドアtoドアの魅力!

ご自宅発・ご自宅着でお土産や荷物が多くても大丈夫。

●乗り換えもなく時間も行程も自由

出発時間や休憩時間も自由!

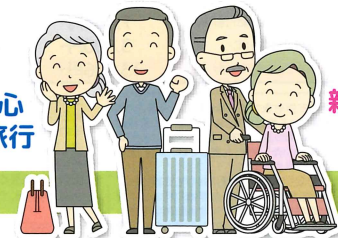
●団体行動が難しい方もOK

車いす・トイレが近い・足が悪い・子供連れなどの理由で旅行を諦めていた方でも安心してご利用いただけます。

●参加人数が多くなるほど割安に!

ご家族やグループでお申込みいただくとさらにお得!

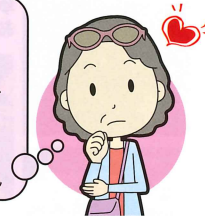
だから安心
ゆったり旅行



親しい同士で
楽しい旅を

ご利用者の声

GoToトラベル事業支援対象だと・・・
旅行代金が¥20,000の場合、国から35%が
給付されるから『お支払い実額』が¥13,000で、
さらに15%が『地域共通クーポン』として
付与される・・・つまり実質半額*で旅行に
行けるってことよね!? ※支援額には上限あり
※クーポンは1000円単位、お釣りは出ません



今がチャンス!

ぜひこの機会に往復タクシー旅行を
楽しんでみては?



時間に追われないし、荷物を持ち歩かなくていいし、少人数だし、人に気兼ねもない。トイレの心配もないし、価格もGoToトラベル事業支援対象だと・・・楽しく行けて **とっってもお得かも!!**

● 姉妹3人で利用しました。姉は膝の持病を抱えているので、温泉旅行に行きたくても、荷物や移動の負担があって、実現できずにいました。移動中のおしゃべりやトイレ休憩も、時間を気にすることなく、とても快適でした。(茅ヶ崎市 S様/78才)

● 団体旅行に参加すると、時間に追われるので疲れてしまい、帰りはいよいよタクシーに。そのとき運転手さんに「ぶらタク」を教えてください、娘夫婦と1才の孫で利用しました。荷物や周りへの気兼ねもない上に、料金もすごくお得感がありました。(横浜市 T様/64才)

ぶらタク



で検索してください

神奈川県生活支援ネットワーク <http://www.kanagawa-ls.net/burataku/>

GoToトラベル事業支援対象 旅行代金・給付金・地域共通クーポン・お支払実額（おひとりの）

参考価格／中・西・都築区周辺発 平日料金 1泊2食付+往復タクシー代込（税・入湯税込）

地区	宿泊施設		4人(仮2わり)	3人(仮1わり)	2人(仮1わり)
箱根湯本	ホテル南風荘	旅行代金(A) 旅行代金への給付額(B) 地域共通クーポン お支払い実額(A-B)	22,370円~ 7,829円~ 3,000円~ 14,541円~	26,770円~ 9,369円~ 4,000円~ 17,401円~	34,140円~ 11,949円~ 5,000円~ 22,191円~
	湯本富士屋ホテル	旅行代金(A) 旅行代金への給付額(B) 地域共通クーポン お支払い実額(A-B)	30,950円~ 10,832円~ 5,000円~ 20,118円~	36,450円~ 12,757円~ 5,000円~ 23,693円~	46,350円~ 14,000円~ 6,000円~ 32,350円~
湯河原	ニューウェルシティ湯河原	旅行代金(A) 旅行代金への給付額(B) 地域共通クーポン お支払い実額(A-B)	26,000円~ 9,100円~ 4,000円~ 16,900円~	30,730円~ 10,755円~ 5,000円~ 19,975円~	39,640円~ 13,874円~ 6,000円~ 25,766円~
熱海	ホテル大野屋	旅行代金(A) 旅行代金への給付額(B) 地域共通クーポン お支払い実額(A-B)	26,990円~ 9,446円~ 4,000円~ 17,544円~	31,170円~ 10,909円~ 5,000円~ 20,261円~	39,640円~ 13,874円~ 6,000円~ 25,766円~
山中湖	CARO FORESTA	旅行代金(A) 旅行代金への給付額(B) 地域共通クーポン お支払い実額(A-B)	29,850円~ 10,447円~ 4,000円~ 19,403円~	36,780円~ 12,873円~ 6,000円~ 23,907円~	48,000円~ 14,000円~ 6,000円~ 34,000円~
石和	ホテルふじ	旅行代金(A) 旅行代金への給付額(B) 地域共通クーポン お支払い実額(A-B)	31,830円~ 11,140円~ 5,000円~ 20,690円~	39,090円~ 13,681円~ 6,000円~ 25,409円~	52,290円~ 14,000円~ 6,000円~ 38,290円~
木更津	竜宮城スパホテル三日月	旅行代金(A) 旅行代金への給付額(B) 地域共通クーポン お支払い実額(A-B)	21,270円~ 7,444円~ 3,000円~ 13,826円~	24,570円~ 8,599円~ 4,000円~ 15,971円~	31,170円~ 10,909円~ 5,000円~ 20,261円~

1. この旅行はGoToトラベル事業の支援対象です。(給付額には上限あり)
 2. 旅行代金からGoToトラベル事業による給付金を引いた金額がお客様の
 お支払い実額となります。9月1日以降の当社が完結する日以後に当社の
 旅行(別途、ウェブページ等でご案内いたします)に関しては、別途、旅行
 代金に応じた地域共通クーポンが付与されます。
 3. 給付金の受領について：国からの給付金をお客様に対して支給されま
 す。当社およびGoToトラベル事務局は、給付金をお客様に代わって受
 領(代理受領)致しますので、お客様は旅行代金に対する給付金を差し
 引いた「お支払い実額」をお支払いいただけます。なお、お取り消しの際
 は、旅行代金を基準として所定の取消料を申し受け致します。お客様は
 当社およびGoToトラベル事務局による代理受領について、ご了承の上
 お申し込みください。

※ 上記の金額は主要駅からの価格です。同一区内
 からのご自宅お迎えは無料です。
 ※ その他の市や区は料金異なりますのでご確
 認ください。
 ※ ペット同伴可能な宿泊先もご用意できます。お
 気軽にご相談ください。
 ※ 土曜、休前日、12/26-1/3は適用除外日となり
 ます。
 ※ 金曜、日曜日は1,100円~割増となります。
 ※ その他、時期により割増となる場合があります。
 ※ 現地観光は別途お見積りとなります。
 ※ 高速代は別料金となります。

出発地、ホテルや人数によって料金が異なりますので、お気軽にお問い合わせください。
GoToトラベル事業支援対象は、利用回数の制限はありません。

ペット同伴 CARO FORESTA 施設の一例



※詳細についてはお問い合わせください。
 ※お申し込みの際に種類・頭数等をご確
 認させていただきます。
 ※移動中はゲージをご使用ください。

お申込 お問い合わせ 神奈川県生活支援ネットワーク

旅日本株式会社 TEL.03-5706-3099
 携帯.090-3230-7555

〒158-0082 東京都世田谷区等々力7-15-5 FAX.050-3730-0501
 Email s.ishii@tabi-nippon.com http://www.tabi-nippon.com

アサヒタクシー(株) TEL.045-641-9877
 平日 9:00~17:00

http://www.asahitaxi-hama.co.jp ※ 問い合わせフォームからも仮受付可能(24時間受付)
 〒231-0851 横浜市中区山元町4-188

 旅行を
 あきらめていた方

 ご家族・友達と
 気兼ねなく

 ご両親への
 招待旅行に

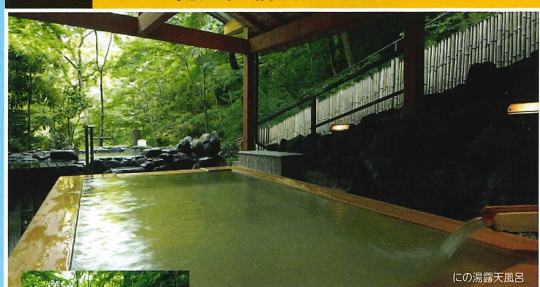
★ 周辺観光も
 大歓迎!
 ご要望に合わせて対応します
 ※別途追加料金がかかります。
 詳しくはお問合せ下さい。

★ ペットと泊まれ
 るホテル
 もあります
 ご要望に合わせて対応します
 ※詳しくはお問合せ下さい。

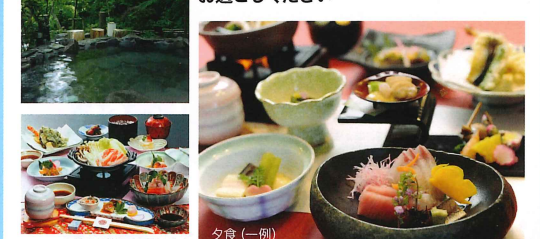
**自宅からGOToトラベル
 往復タクシー宿泊付ツアー**

ぶらタク
 気軽にぶらっとタクシーツアー
 2日間コース 参考プラン

箱根 ホテル南風荘 宿泊プラン【1泊2食付】



お肌と身体に優しいアルカリ性単純温泉で
 ゆったりと充実した癒しの時を
 お過ごしください



箱根湯本温泉・湯河原温泉
ホテル南風荘

木更津 龍宮城スパホテル三日月 宿泊プラン【1泊2食付】



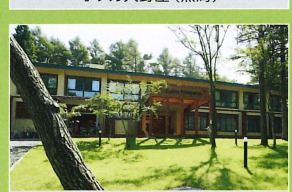
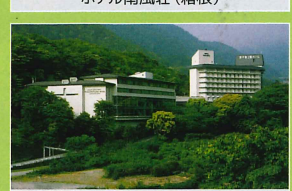
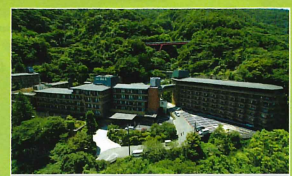
でっかい温泉に東京湾を一望
 する眺めのスケールNo.1の
 温泉テーマパーク。
 たくさんの種類の温泉を
 お楽しみください。



お部屋は全てオーシャンビュー

龍宮城 三日月

【宿泊先】
 ツアー目的地により宿泊先も
 ご相談頂けます



※料金はお問い合わせ下さい。